

Outil pour le Réseau alternatif et communautaire
des organismes en santé mentale

LA PARTICIPATION CITOYENNE

VERSION LONGUE



Ce projet a été financé par le Programme de soutien aux initiatives sociales et communautaires (PSISC)
du Secrétariat à l'action communautaire autonome et aux initiatives sociales (SACAIS).

RACOR

 **UNIVERSITÉ
LAVAL** | Faculté des sciences sociales
École de travail social
et de criminologie

**UNIVERSITÉ
TÉLUQ**

Avec la participation financière de :
Québec 

« Quand les gens s'impliquent [...] ça fait vraiment en sorte que les gens s'aiment. [...] Ça apporte des gens à se respecter. Pis, il y a une bien meilleure cohésion [...], surtout quand tout le monde est porté à participer. Ça donne vraiment des belles, même des meilleures relations, beaucoup plus harmonieuses. »

Participant d'un organisme



Action communautaire

L'action communautaire comme levier à la création d'espace d'appropriation de pouvoir, où le citoyen·ne, en tant que sujet, peut s'affirmer à travers son implication et participer au mieux-être de sa communauté¹.

1. Informer les citoyen·nes
2. Création d'espaces de mobilisation, de concertation et de débat sur certains enjeux
3. Création d'une vie associative pour réaffirmer les espaces de solidarité et favoriser le sentiment d'appartenance

La participation citoyenne comme une implication volontaire et engagée au sein de sa communauté.²

.....

1. Panet-Raymond *et al.*, 2008, p. 523

2. Paquet, 2014, pp. 68-71



Qu'est-ce qui est entendu par « participation citoyenne » ?

Vers une conception élargie de la participation citoyenne dans le fonctionnement des organismes communautaires en santé mentale



Penser la participation citoyenne sous la forme d'une échelle¹

1. Être présent·e
2. Prendre la parole quant au fonctionnement de l'organisme et aux enjeux en rapport avec sa mission
3. Implication ponctuelle
4. Implication dans le fonctionnement quotidien de l'organisme
5. Organisation d'activités et de projets
6. Implication au niveau décisionnel

.....

1. Paquet (2014, pp. 74-75) citant René, Soulières et Jolicoeur (2004 - OFC)



1. Être présent·e

En parallèle avec l'offre de services, participer aux activités de groupes, aux activités informelles (fêtes et événements), assister aux AGA.

Quelques pistes pour favoriser la participation :

1. Offrir à manger et à boire
2. Offrir des prix de présence
3. Favoriser un sentiment de convivialité



2. Prendre la parole quant au fonctionnement

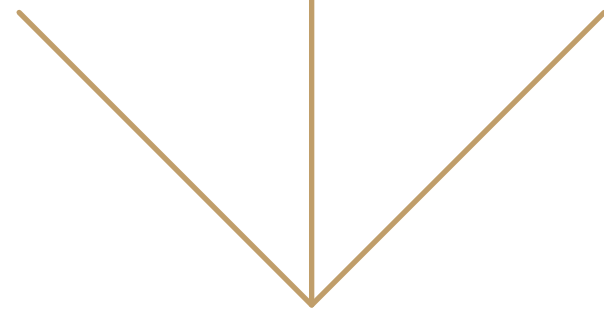


Faire part de ses expériences et s'exprimer à propos du fonctionnement de l'organisme, de l'actualité et/ou d'enjeux sociaux.

Par exemple :

1. L'évaluation d'activités
2. Assister à des rencontres d'information
3. Faire une proposition à un·e intervenant·e pour faire de nouvelles activités
4. Poser des questions, etc.





1. Création d'espaces de parole - en plus des AGA
2. Boîte courriel à suggestions/commentaires anonymes
3. Affichage de procédures, proposition d'activités ou d'implication
4. Organisation de consultations (ex: « Café du monde »)
5. Retour de groupe sur les activités
6. Organisation de webinaires et création de forums



Pour penser les mécanismes de consultation :

1. La participation publique: pour penser les différents dispositifs consultatifs ✨
2. Organisation de groupes de discussion ✨
3. Ensemble d'activités brise-glace et de jeux pour l'animation ✨



3. Implication ponctuelle

S'impliquer dans le cadre d'évènements

Par exemple :

1. Monter une salle pour une conférence
2. Distribuer des brochures
3. Faire l'accueil
4. Monter/coanimer un kiosque d'information
5. Décorer les locaux



Cela inclut aussi la représentation de l'organisme lors d'évènements.

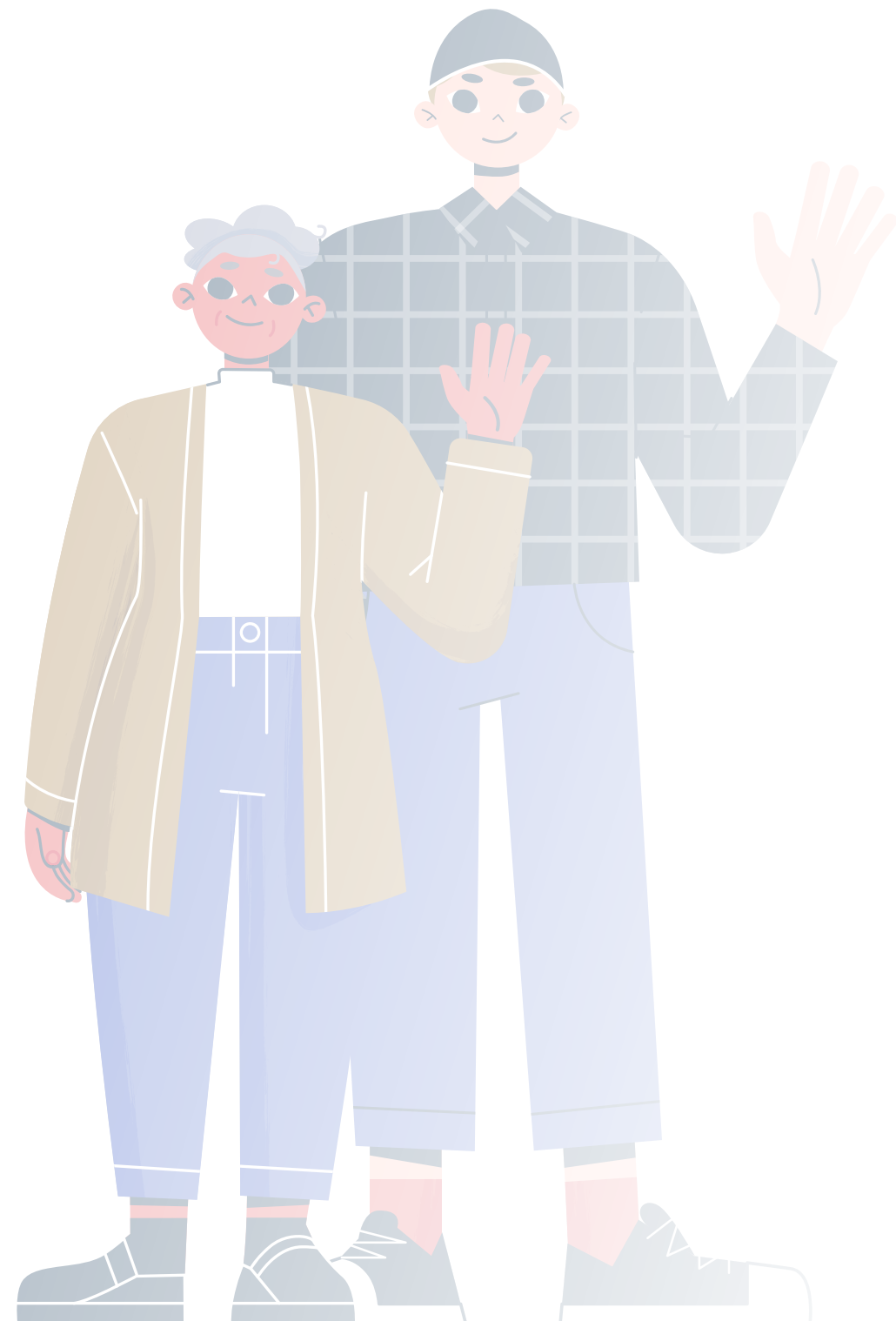


4. Implication dans le fonctionnement quotidien de l'organisme

Un moyen de favoriser le bien-être et le vivre-ensemble.

Par exemple :

1. Être à l'accueil pour recevoir les membres
2. Faire du ménage
3. Faire la cuisine et/ou le service
4. Être disponible dans les aires communes pour parler avec les gens
5. Prendre soin des plantes





La reconnaissance de la participation

Pour que les gens continuent à s'impliquer...

Quelques exemples:

1. Rétroaction positive
2. Payer les repas ou le transport
3. Organiser des évènements pour remercier les bénévoles
4. Prix et mérites



Pour réfléchir aux stratégies pour soutenir l'engagement:

1. Soutenir et encourager l'engagement des membres ✨
2. Réflexion sur la reconnaissance des bénévoles ✨

5. Organisation d'activités ou de projets

Faire l'organisation et la planification d'un projet ou d'une activité seul·e ou en équipe.

Par exemple :

1. Faire un calendrier/échéancier
2. Déterminer un contenu et le matériel nécessaire
3. Préparer un budget
4. Coordination de l'équipe (projet collectif)



6. Implication au niveau décisionnel

S'engager fortement dans le fonctionnement de l'organisme

Par exemple, en participant au CA ou à des comités de travail. Cela demande de dépasser le sentiment d'imposture et de bien mesurer la charge de travail associée à une implication continue.





L'intégration des membres au CA

Pour que les membres puissent relever de nouveaux défis et sentent qu'ils et elles peuvent faire une différence :

Les membres de l'organisme doivent bien comprendre le mandat du conseil d'administration. Il est pertinent de penser à ce qui doit être mis en place pour expliquer clairement les rôles et responsabilités du CA.

Il est question de favoriser la confiance en soi des membres et leur montrer qu'ils et elles peuvent être des moteurs de changement ou d'innovation. Ils et elles peuvent être un moteur de changement ou d'innovation.



Pour la vulgarisation du rôle d'un CA ✨



« Ça m'apporte un bienfait intérieur.
C'est que je me sens...
Je me sens important.
Puis j'aime aussi les nouveaux défis. »

Membre d'un organisme
siégeant au CA



Développer des stratégies

Penser la participation à partir de la population desservie et de la mission de l'organisme

Qui ?

- Identifier les besoins spécifiques et les moyens d'interpeller les membres

Quand ?

- Participation ponctuelle, dans le fonctionnement quotidien de l'organisme, dans la planification et la prise de décision

Quoi ?

- Animation d'ateliers, assister aux rencontres du CA, faire la mise en place de la salle pour les événements, consultation à partir de la méthode « Café du monde », etc.

Comment ?

- Qu'est-ce qui doit être mis en place ? (locaux, matériaux, création de matériel didactique, etc.)
- Comment encourager la participation (CA, employé·es, membres) ?

EXEMPLE 1

CONTEXTE : Organisme communautaire offrant un milieu de vie structurant, avec une forte culture de vie associative. L'organisme s'auto-évalue au niveau 5 de l'échelle de la participation.

Qui ?

- Membres fréquentant régulièrement le centre, personnes résidentes du centre, professionnel·les et bénévoles
- Facteurs à considérer : état de santé mentale/physique, stabilité, sentiment d'appartenance

Quand ?

- Implication continue, périodique ou ponctuelle selon la disponibilité

Quoi ?

- Accueil, organisation d'activités, comités internes
- Participation aux tâches quotidiennes : ménage, cuisine, arroser les plantes, etc.

Comment ?

- Horaire souple, soutien entre pair·es, reconnaissance explicite de l'implication (prix, certificat, souligner l'implication oralement ou lors d'une rencontre)

EXEMPLE 2 CONTEXTE : **Organisme communautaire axé sur le soutien individuel et les ateliers de développement personnel.**
L'organisme s'auto-évalue au niveau 3 de l'échelle de la participation.

Qui ?

- Membres vivant des enjeux de santé mentale
- Les professionnel·les impliqué·es

Quand ?

- Implication ponctuelle ou évolutive selon la trajectoire personnelle

Quoi ?

- Coanimation, témoignages, retour en groupe sur les activités, affichage de procédures de proposition d'activités ou d'implication, boîte à suggestions anonymes, etc.

Comment ?

- Invitations bienveillantes, confidentialité, petits groupes, intervenant·e ayant un lien de confiance avec les membres, etc.

EXEMPLE 3 CONTEXTE : **Organisme communautaire offrant un service téléphonique de soutien anonyme axé sur l'écoute active. L'organisme s'auto-évalue au niveau 1 de l'échelle de la participation.**

Qui ?

- Personnes usagères en crise, souvent non identifiées
- Membres du personnel

Quand ?

- Implication spontanée

Quoi ?

- Sondages anonymes, témoignages, comités de rétroaction, etc.

Comment ?

- Moyens simples pour s'exprimer : formulaire en ligne, boîte vocale, etc.
- Voies claires vers une implication future (pair-aidance, comité, etc.)



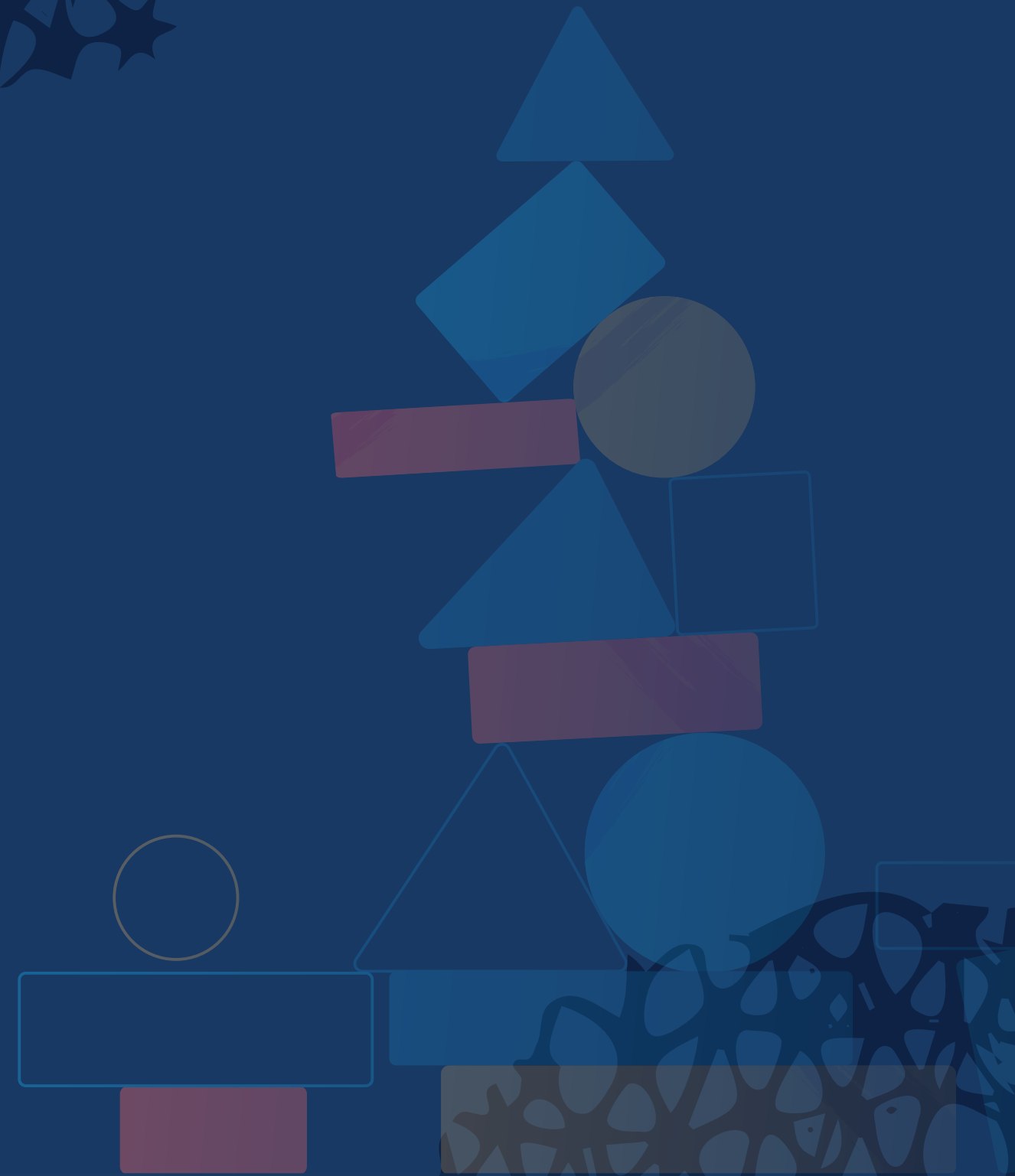
Pour aller plus loin...

1. L'Institut du Nouveau Monde offre un ensemble de formations rattachées à la participation citoyenne ainsi qu'un ensemble de balados sur différents sujets connexes: <https://inm.qc.ca/>
2. L'Institut du Nouveau Monde offre aussi des capsules qui vulgarisent le concept de participation citoyenne: <https://inm.qc.ca/espace-jeunes/>
3. Pour penser à la participation citoyenne dans les milieux d'hébergement, vous pouvez consulter plus spécifiquement le chapitre 3 de l'ouvrage suivant (accessible gratuitement en ligne): Morin, P., LeBlanc, J., Vachon, J.-F., Meilleur, R., Mbacké Gueye, S. T., Chauvette, F., et Bibliothèque numérique canadienne (Firme). (2014). *Pratiques innovantes de gestion dans les offices d'habitation : de la poignée de porte à la poignée de main*. Presses de l'Université du Québec.
<https://www.puq.ca/catalogue/livres/pratiques-innovantes-gestion-dans-les-offices-2582.html>



Bibliographie

1. Panet-Raymond, Jean, Henri Lamoureux, Jocelyne Lavoie et Robert Mayer. (2008). « *Enjeux, défis et perspectives* », dans H. Lamoureux, J. Lavoie, R. Mayer, J.-P. Raymond (dirs.), *La pratique de l'action communautaire*, 2^e édition, Québec: Presses de l'Université du Québec, pp. 493-530.
2. Paquet, L. (2014). *Le parcours d'émancipation et les espaces de participation en santé mentale: un tremplin vers la citoyenneté*. [Thèse de doctorat, Université de Montréal]. <https://umontreal.scholaris.ca/server/api/core/bitstreams/438f9e60-537d-4825-a292-11390dd6466f/content>
3. René, Jean-François, Maryse Soulières et Fanny Joliceur. (2004). « *La place et la participation des parents dans les Organismes communautaires Famille. Pratiques et défis pour une prise en charge citoyenne* », *Nouvelles pratiques sociales*, vol. 17, n°1, pp. 66-82.



RACOR

514 847-0787 · racor@racorsm.org
6389, boul. Monk · Montréal (Québec) H4E 3H8

ILLUSTRATIONS: Yuliya Pauliukevich - Vecteezy · MISE EN PAGE: Chez Vinc - Studio Graphique